



児童センターだより

10月の予定(2021)



にち	げつ	か	すい	もく	きん	ど
					1 	2
3 救命教室 14時~16時 	4	5 B	6	7 	8 	9
10	11	12 A	13	14	15	16
17	18	19 B	20	21 	22 	23
24	25 お休み 	26	27	28 	29	30
31	子育て支援事業 ※子育て支援事業中は、参加者以外の方は「小遊戯室」のみご利用いただけます。 なかよしおやこ 親子ふれあい広場 パンピルーム ぴよぴよベビー					

※重要

この児童センターだよりは、令和3年9月21日現在のものです。事業等の変更等がある場合がございます。
 最新版は、HPの新着情報「児童センターだより 10月号」発行のお知らせをご覧ください。

【利用について】

開館時間 9:00~12:00 / 13:30~16:30 ※未就学児は保護者同伴
 ~お約束~

- ①体温を必ず測り、マスクを必ず着用して来てください。(児童・保護者共検温)
- ②受付で受付表に「氏名・学校名・学年・住所・電話番号」を記入してください。
- ③手指消毒を必ずしてください。
- ④過密になることを避けるため、人数制限・時間制限を設けさせていただく場合があります。ご了承ください。
- ⑤児童センター内で食べることはできませんが、水分補給は可能です。
給水機はご利用いただけませんので、水筒を持参してください。



みんな大好き「小遊戯室」

児童センターの小遊戯室が小リニューアルしました。
天井付近の壁紙がキレイになり、部屋全体が明るくなりました。
ぜひ、新しくなった児童センターに遊びに来てね♡

NEW!



児童センター内でもご協力ください



① マスクの着用



② 検温チェック



③ 手指消毒



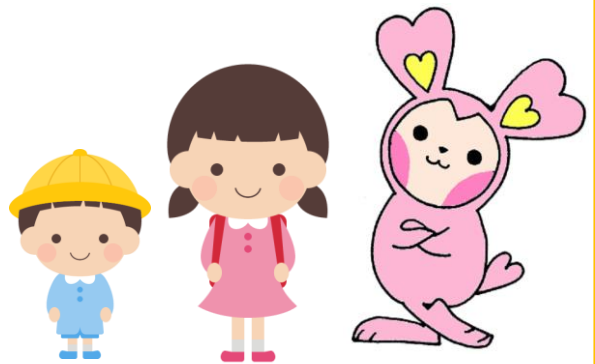
④ 距離の確保



なぞなぞクイズ



幼稚園、小学生、モモちゃんの中で、
一番大きいのは？



正解は、表紙のモモちゃんに聞いてね

いごきょうしつ しょうぎきょうしつ かいさい あんない
◎「囲碁教室」「将棋教室」は、開催が決まりましたら、ご案内します。

<申込・問い合わせ先>四街道市総合福祉センター内児童センター

☎ 043-423-2940